

IMT

UNIT 2/210 CAMBRIDGE HEATH ROAD
LONDON E2 9NQ UK
+44 (0) 20 8980 5475
MAIL@IMAGEMUSICTEXT.COM
WWW.IMAGEMUSICTEXT.COM

LAURA PAWELA – YOUR ARTIST

PRESS RELEASE
06/09/07

OPEN: 05/10/07 – 11/11/07
PRIVATE VIEW: 04/10/07 6:00-9:00PM

Na przełomie roku galeria IMT zmienia adres. Tuż przed planowaną na początek następnego sezonu 2008 przeprowadzką na Vyner Street, galeria zaprasza na finalną wystawę w siedzibie na Cambridge Heath Road. Naszą ostatnią wystawą pod starym adresem będzie prezentacja prac Laury Paweli, jednej z najbardziej fascynujących artystek młodego pokolenia polskiej sztuki współczesnej.

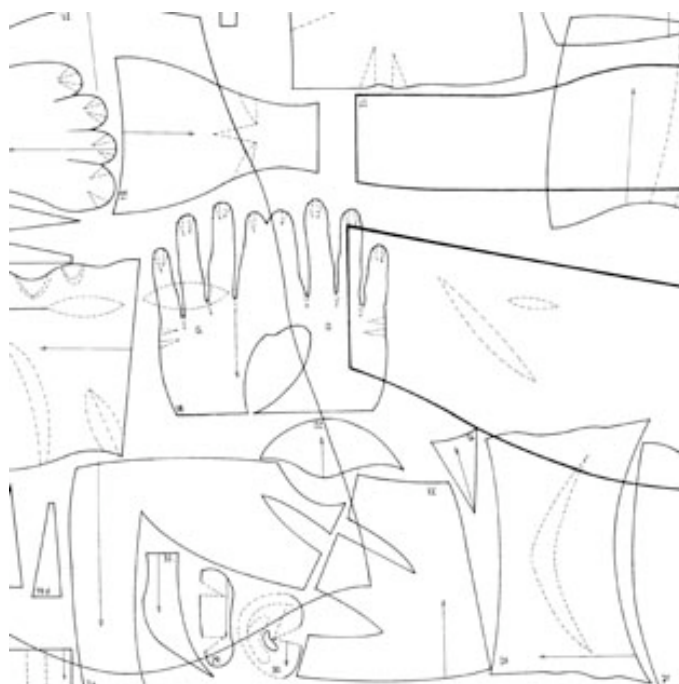
Your Artist Paweli jest pierwszym indywidualnym pokazem artystki w Wielkiej Brytanii. Pawela (ur. 1977), w swoich pracach odwołuje się do tak różnych środków wyrazu artystycznego jak malarstwo, rzeźba, sztuka instalacji, wideo oraz działania partycypacyjne w przestrzeni społecznej. Pokazywana w IMT wystawa skupia się na wątkach autoanalitycznych i eksponuje stałe przywiązanie Paweli do problemów tożsamości autora, oryginalności prac oraz osobiwej relacji pomiędzy artystą i „masowym” odbiorcą sztuki współczesnej. Podstawowym obiektem prezentowanym w IMT będzie nowa wersja instalacji **Wykrój Mojego Ciała** (2002), pracy rekonstruowanej na zamówienie galerii. Nowa aranżacja instalacji przestrzennej pt. *My Body Pattern 2007*, koncentruje się na motywach współdziałania i współistnienia tak pozornie odległych sfer jak sztuka i rzemiosło, także w odniesieniu do znaczenia praktyk świata mody oraz wynikających z nich pytań o kanony kobiecości. „Nowe szaty cesarza”; artystka jako lalka i zarazem obiekt podziwu; a także – przede wszystkim - nasz własny, „konsumencki” stosunek do sztuki, to tylko niektóre z tropów prowadzących do poprawnego rozumienia lub krytyki (konceptualnej/partycypacyjnej?) twórczości Paweli oraz dalszej recepcji tego rodzaju działań w publicznym, a więc i medialnym odbiorze. Uwadze cierpliwych widzów szczególnie polecamy możliwość własnoręcznego skonstruowania – a mówiąc dokładniej uszycia – swojej własnej wersji artystki w skali jeden do jednego.

Wytawę uzupełni druga praca: interaktywana gra komputerowa **Train Your Artist** (2004), w której wydawane przez widzów polecenia zmuszają artystkę do pracy, zabawy, snu lub organizacji nowych wystaw. Sieciowa wersja gry jest dostępna pod adresem: <http://www.laurapawela.com/trainyourartist.htm>

Laura Pawela urodziła się 24 czerwca 1977 roku w Rybniku. W latach 1997-2000 odbyła studia w Instytucie Sztuki Uniwersytetu Opolskiego, które ukończyła dyplomem licencjackim. Od 1999 roku studiowała rzeźbę w Akademii Sztuk Pięknych we Wrocławiu. Dyplom w pracowni prof. Leona Podsiadłego obroniła w 2004 roku. Od 2006 roku prowadzi na tej uczelni Pracownię Gościnną im. Eugeniusza Gepperta. Tworzy obrazy, instalacje, filmy wideo, gry, obiekty.

W swych pracach i projektach Laura Pawela przedstawia ikonografię współczesnego świata poprzez wykorzystanie estetyki dnia codziennego: programów komputerowych czy wyświetlaczy telefonów komórkowych. Zazwyczaj osiąga w ten sposób podwójny efekt - z jednej strony żartu, z drugiej - utajnionej krytyki społecznej. Jej dotychczasowa twórczość jest dzięki temu spójna, a jej rozwój logiczny. Jednocześnie udaje się artystce podejmować różnorodne problemy - od rzeczywistości wirtualnej i miejsca zajmowanego w niej przez człowieka, przez tematykę feministyczną i społeczną, po kwestię twórcy i jego uwikłania w sieć instytucjonalną.

Wystawa *Laura Pawela – Your Artist* jest sponsorowana przez Arts Council England, Polish Cultural Institute oraz GO



Laura Pawela. *My Boddy Pattern*, 2007

Notes to Editors

Curated by Paweł Kamiński. for further information please contact:

Mark Jackson

IMT Project Coordinator

telephone: **020 8980 5475**

e-mail: mark@imagemusictext.com

www.imagemusictext.com

Further information about **Laura Pawela**, including a biography and texts on her work, is available from her website at

www.laurapawela.com